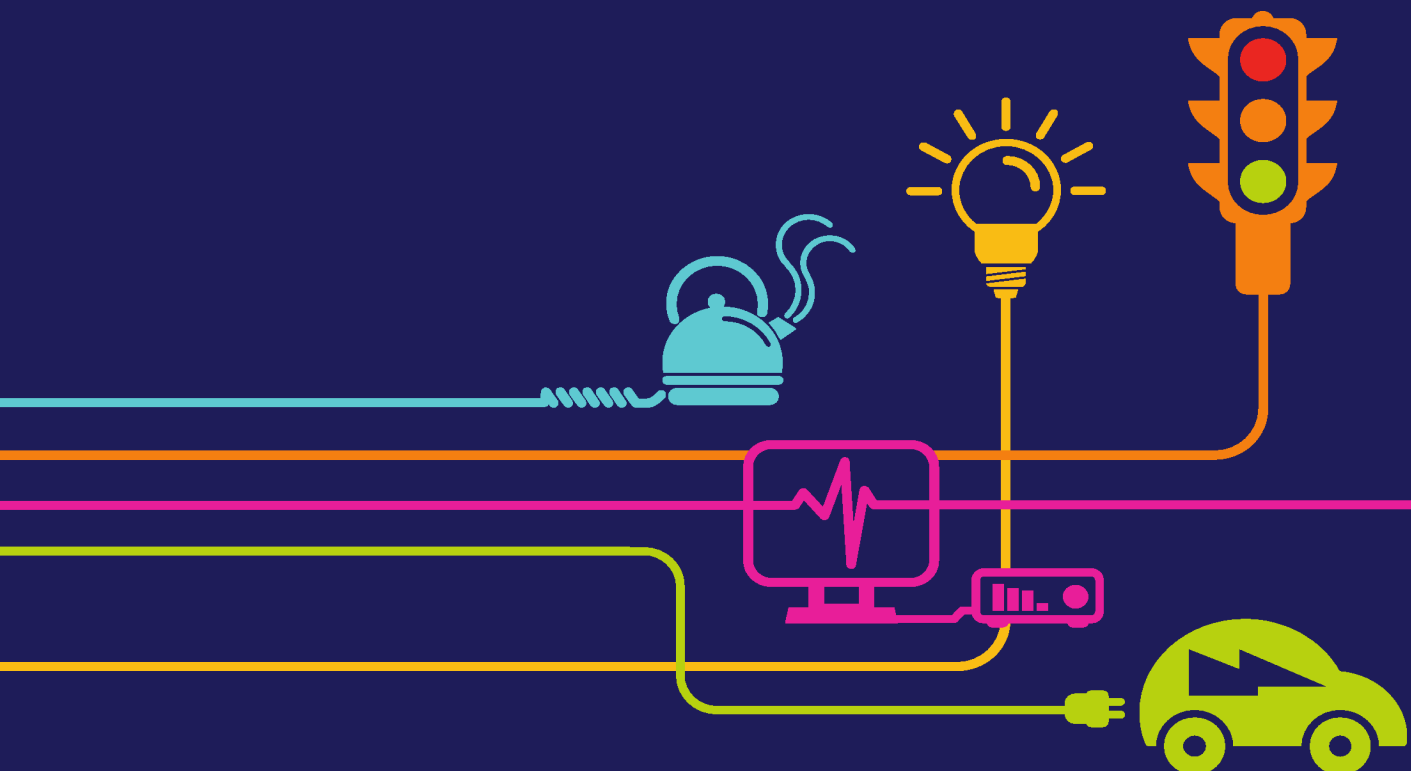


# Crynodeb o'r Datganiad Cynllunio

National Grid (Prosiect Cysylltiad Gogledd Cymru)

*Regulation 5(2)(q) of the Infrastructure Planning  
(Applications: Prescribed Forms and Procedure) Regulations 2009*





# **Prosiect Cysylltiad Gogledd Cymru**

## **Cyfrol 8**

### **Dogfen 8.9**

## **Crynodeb o'r Datganiad Cynllunio**

National Grid  
National Grid House  
Warwick Technology Park  
Gallows Hill  
Warwick  
CV34 6DA

*Mae'r dudalen hon yn wag yn fwriadol*

<b>Rheolaeth y Ddogfen</b>			
<b>Priodweddau'r Ddogfen</b>			
<b>Sefydliad</b>	AECOM		
<b>Awdur</b>	Nicole Walsh / Jane Knowles		
<b>Cymeradwywyd gan</b>	Jacqui Fenn		
<b>Teitl</b>	Crynodeb o'r Datganiad Cynllunio		
<b>Cyfeirnod y Ddogfen</b>	8.9		
<b>Hanes y Fersiynau</b>			
<b>Dyddiad</b>	<b>Fersiwn</b>	<b>Statws</b>	<b>Disgrifiad/Newidiadau</b>
03/09/2018	A	Terfynol	Rhifyn 1 <sup>af</sup>

*Mae'r dudalen hon yn wag yn fwriadol*

## **Cynnwys**

### **1 Crynodeb Gweithredol**

**7**

*Mae'r dudalen hon yn wag yn fwriadol*



# 1 Crynodeb Gweithredol

- 1.1.1 Mae'r Datganiad Cynllunio (**Dogfen 7.14**) wedi cael ei baratoi i gyd-fynd â chais gan National Grid Electricity Transmission (plc) (National Grid) am Orchymyn Cydsyniad Datblygu (DCO) o dan Adran 37 o Ddeddf Cynllunio 2008 (y Ddeddf) i gael cysylltiad trawsyrru trydan 400,000 kilovolt (400 kV) newydd rhwng yr is-orsaf 400 kV bresennol yn Wylfa ar Ynys Môn a'r rhwydwaith trawsyrru trydan presennol yn is-orsaf Pentir yng Ngwynedd er mwyn hwyluso'r broses o allforio pŵer o Orsaf Bŵer arfaethedig Wylfa Newydd. Yr enw a roddir ar y cysylltiad yw Prosiect Cysylltiad Gogledd Cymru (y Datblygiad Arfaethedig).
- 1.1.2 Mae'r Datblygiad Arfaethedig wedi'i leoli yng Ngogledd Cymru, ac mae'n croesi ffiniau gweinyddol Cyngor Sir Ynys Môn a Chyngor Gwynedd.
- 1.1.3 Mae'r Datblygiad Arfaethedig wedi cael ei ddatblygu mewn modd iteraidd er mwyn nodi'r ffyrdd mwyaf priodol o gysylltu, a choridor mwyaf priodol y llwybr rhwng Is-orsaf Wylfa ac Is-orsaf Pentir. Mae'r Datblygiad Arfaethedig yn cynnwys amryw o fesurau lliniaru, gan gynnwys lliniaru drwy ddylunio, mesurau rheoli a mesurau eraill i geisio cael gwared â'r effeithiau niweidiol cysylltiedig ag adeiladu, gweithredu, cynnal a chadw a datgomisiynu'r datblygiad, neu eu lleihau i raddau sylweddol.
- 1.1.4 Diben y Datganiad Cynllunio hwn yw ystyried cydymffuriad y Datblygiad Arfaethedig â pholisïau cynllunio perthnasol, a Datganiadau Polisi Cenedlaethol yn enwedig. I'r graddau hyn, mae asesiad wedi cael ei gynnal yn erbyn y Datganiad Polisi Cenedlaethol Cyffredinol ar Ynni (EN-1) a'r Datganiad Polisi Cenedlaethol ar Seilwaith Rhwydweithiau Ynni (EN-5).
- 1.1.5 Mae'r asesiad yn dangos bod y Datblygiad Arfaethedig wedi cael ei ddylunio, a bod y mesurau lliniaru wedi'u nodi a'u sicrhau, yn unol â gofynion EN-1 ac EN-5.
- 1.1.6 Mae asesiad hefyd wedi cael ei gynnal yn erbyn polisïau cynllunio rhanbarthol a chenedlaethol penodol i Gymru, yn ogystal â pholisïau cynlluniau datblygu lleol a bennwyd gan Gyngor Sir Ynys Môn a Chyngor Gwynedd, sy'n cael eu hystyried yn berthnasol i'r Datblygiad Arfaethedig. Mae'r Datblygiad Arfaethedig yn cydymffurfio â'r rhan fwyaf o gynlluniau polisi, a phan nad yw'n cydymffurfio'n llwyr, ystyrir bod manteision y Datblygiad Arfaethedig, a pha mor bwysig ydyw i gefnogi amcanion polisi cynllunio cenedlaethol, yn gorbwysu hyn.

